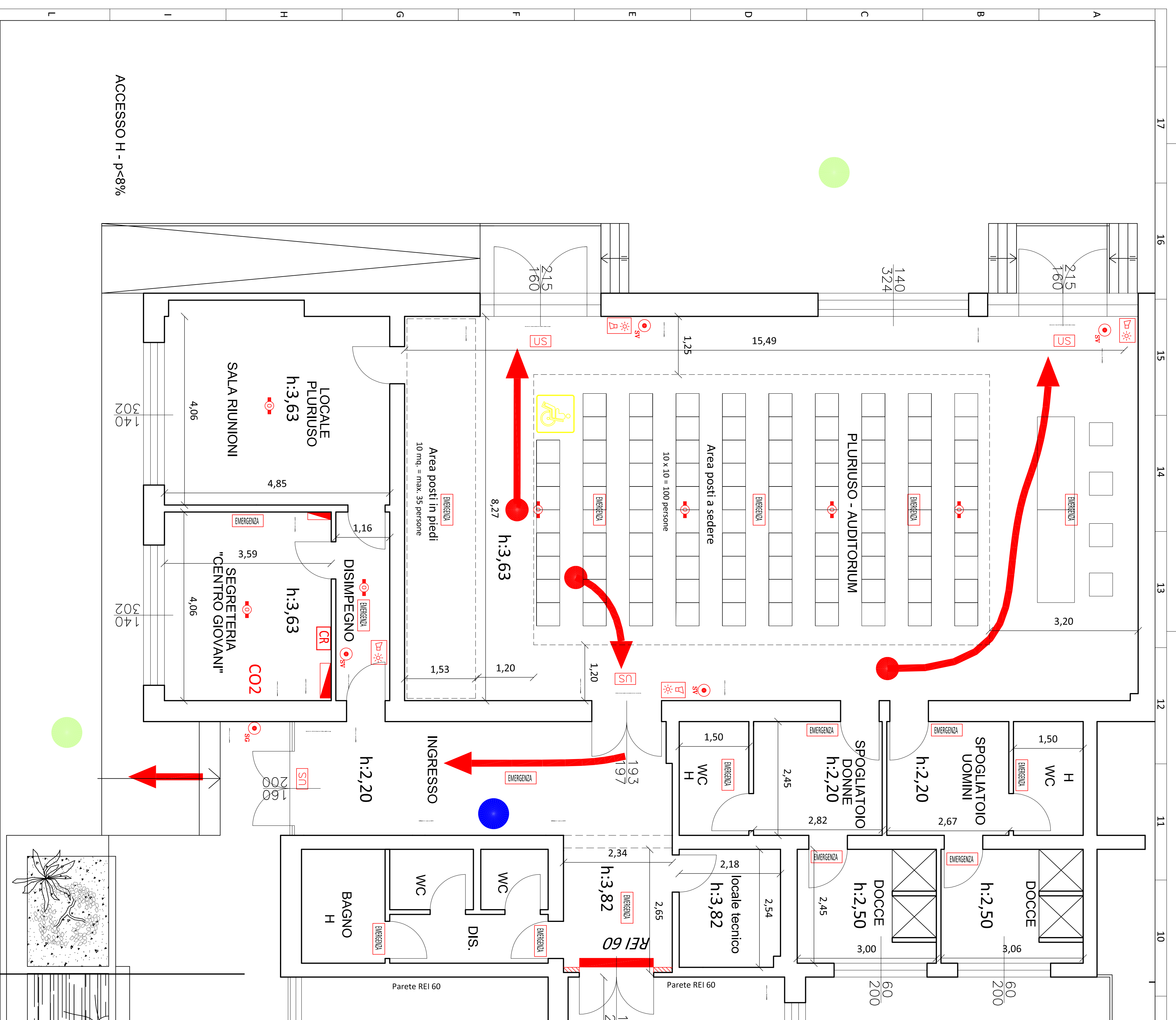


PLANIMETRIA GENERALE
Scala 1:200

Piano di evacuazione
*Pianta pluriuso-auditorium
con indicati i percorsi per
raggiungere le uscite di sicurezza*



LEGENDA	
	Rivelatore foto-ottico di fumo installato a soffitto
	Pulsante di segnalazione incendi
	Pannello ottico-acustico segnalazione incendio
	Centrale di rivelazione incendi
	Piafoniera autoalimentata 1x13W aut. 60' tipo 5A
	Piafoniera autoalimentata 1x24W aut. 60' tipo 5E
	Pulsante di sgancio quadro elettrico

ELENCO DEI SIMBOLI DI PREVENZIONE USATI	
	Estintore a polvere da 6 kg
	Indicazione via di esodo
	Porta tenuta al fumo REI
	Uscita di emergenza
	Luce emergenza S.E.
	Luce emergenza S.A.
	Quadro elettrico
	Vestito lunare
	Allarme antincendio
	Rilevatori di fumo
	Sirena allarme antincendio
	Pulsante allarme antincendio sottovetro
	Pulsante sgancio quadro elettrico
	Noi siamo qui
	Lugogo sicuro
	Via di esodo interna



AREA DI INTERVENTO
Scala 1:50

Mod. 01	Rev. 01	3
0	EMMISSIONE	2
0	DISSEMINAZIONE - DESCRIZIONI	1
0	NOVEMBRE 2006	0
CLIENTE - CUSTOMER		DATA - DATE
COMUNE DI PIOMBINO		NOVEMBRE 2006
Via Ferruccio n. 4		APPROV.
57025 PIOMBINO (LI)		
PROGETTISTA - DESIGNER		
STUDIO ASSOCIATO		
Dott. Ing. Federico Muccati		
Dott. Stefano Chesi		
Piazzale Premuda, 1 (Banco) ZF		
Tel. 0565-321813/1952526-fax.1784415305		
e-mail: omg@studio.it - info@omgprogettazioni.it		
www.omgprogettazioni.it		
*Prodotto realizzato nel rispetto delle norme		
*Studio di architettura di qualificazione		
*C.O. B.N.O. e numero del professionista n° 100071		
*PROFESSIONE NON AUTONOMA		
PROPERTY OF THE BUSINESS		
REPRODUCTION AND DISTRIBUTION		
NOT FOR CONSTRUCTION		
LAVORO: 65CG006		SCALA - SCALE
TAVOLA N°		150
RIS. - VER. N°		02
TAVOLA N°		1