



**Dal 1995**

# **RTS SERVIZI s.r.l.**

**Le Vostre esigenze  
La nostra professionalità**

1

**Dal 1995 fornisce alle Imprese tutti i servizi riguardanti la sicurezza sui luoghi di lavoro, la sorveglianza sanitaria dei dipendenti e la formazione del personale.**



**Dal 1995**

## ***REDAZIONE DEL DOCUMENTO DI VALUTAZIONE DEI RISCHI AI SENSI DELL'ART. 28 D.LGS. 81/08 E S.M.***

La valutazione deve tenere conto di tutti i rischi presenti nell'attività lavorativa in base alle mansioni svolte dai vari lavoratori. In particolare:

- Rischi legati all'utilizzo di macchine o attrezzature
- Rischi legati agli ambienti di lavoro
- Rischi infortunistici
- Rischi legati all'esposizione a videoterminale
- Rischi legati all'esposizione a rumore
- Rischi legati all'esposizione a vibrazioni
- Rischi legati all'esposizione a radiazioni ottiche artificiali
- Rischi legati all'esposizione a campi elettromagnetici
- Rischi legati all'esposizione a sostanze chimiche
- Rischi legati all'esposizione ad agenti biologici
- Rischi legati all'esposizione ad agenti cancerogeni
- Rischi legati all'esposizione ad amianto
- Rischi legati al carico biomeccanico (con indici tecnici NIOSH-OCRA, ECC)
- Rischio elettrico
- Rischi legati a scariche atmosferiche
- Rischi legati allo stress lavoro correlato
- Rischi legati all'esposizione a micro o macroclima
- Rischi legati al lavoro notturno o in solitario
- Rischi legati ai lavori in spazi confinati o a sospetto di inquinamento
- Rischi legati alle tipologie contrattuali ed al grado di conoscenza della lingua italiana
- Rischi per le lavoratrici madri ai sensi del D.Lgs. 151/01
- Rischio incendio e piano di emergenza
- Rischio di esplosione

2

Al termine del sopralluogo effettuato per l'elaborazione di tali documenti, inoltre il cliente verrà informato sullo stato complessivo della sua azienda dal punto di vista dei vari adempimenti in materia di sicurezza e di come procedere al fine di eliminare le eventuali non conformità rilevate.

Dal documento di valutazione dei rischi inoltre saranno disponibili chiaramente i livelli di rischio a cui sono esposti i vari gruppi omogenei di lavoratori per poter effettuare la corretta sorveglianza sanitaria ove prevista.



**Dal 1995**

## ***CONSULENZA IN MATERIA DI SICUREZZA SUL LAVORO***

Il datore di lavoro deve nominare un RSPP in possesso dei titoli necessari. L'RSPP può essere anche il datore di lavoro stesso se in possesso dell'attestato abilitante.

RTS offre servizi di consulenza personalizzati. Il cliente può, infatti scegliere tra un'ampia gamma di servizi tra i quali l'elenco comprende:

- Nomina del RSPP
- Assistenza in caso di controlli da parte di organi competenti (nel caso in cui si svolga anche l'incarico di RSPP è compresa anche la presenza agli incontri con i vari enti)
- Partecipazione alla riunione periodica di cui all'art. 35 D.Lgs. 81/08 (se RSPP)
- Aggiornamento dei responsabili aziendali relativamente alle nuove normative o ad adempimenti inerenti le attività svolte
- Aggiornamento dei documenti già elaborati
- Assistenza telefonica in materia di sicurezza
- Sopralluoghi in sede o nelle varie unità operative
- Prove di evacuazione
- Gestione degli scadenziari di documenti e corsi di formazione
- Elaborazione e fornitura modulistica varia
- Audit di informazione di tutto il personale ai sensi dell'art. 36 del D.Lgs. 81/08
- Assistenza durante AUDIT di certificatori di sistemi qualità
- Elaborazione di DUVRI in caso di appalti

3

Eventuali servizi non previsti all'interno della convenzione stipulata potranno essere preventivati di volta in volta in base al lavoro da svolgere



**Dal 1995**

## **FORMAZIONE**

Tra i servizi svolti dalla nostra società vi è la parte relativa all'erogazione di corsi di formazione. Il servizio comprende tutte le fasi dall'analisi del fabbisogno formativo all'erogazione dei corsi vera e proprio con docenti in possesso dei requisiti richiesti dalle varie normative. Tra i corsi forniti si evidenziano:

<b>CORSO</b>	<b>NORMATIVA</b>
1° Soccorso Completo/aggiornamento	DM 388/03
Antincendio Basso/Medio/Alto rischio ed eventuale supporto per esame di idoneità tecnica con i VVF	DM 03/09/2021
Formazione RLS Completo/aggiornamento	D.Lgs. 81/08
Sicurezza lavoratori per i tre livelli (BASSO-MEDIO-ALTO) (modulo generale + modulo di settore)	Accordo stato regioni 17/04/2025
Corso per preposti	Accordo stato regioni 17/04/2025
Corso per dirigenti	Accordo stato regioni 17/04/2025
Corso per datore di lavoro	Accordo stato regioni 17/04/2025
Corsi attrezzature complesse (movimento terra, merci, sollevamento, trattori, ecc)	Accordo stato regioni 17/04/2025
Attività alimentari HACCP aziendali	Dgr. Toscana Reg CE 852/853 2004
Luoghi confinati e sospetti di inquinamento	Dpr 177/2011 Accordo stato regioni 17/04/2025
Lavori in quota	D.Lgs. 81/08
Corsi su richiesta su specifici rischi	D.Lgs. 81/08

4

- ✓ *Su specifica richiesta del cliente si organizzano anche altre tipologie di corsi non indicati nel presente elenco anche non legati alla sicurezza sul lavoro*
- ✓ *Ove previsto dalla normativa la formazione può essere svolta anche online*
- ✓ *Tutti i corsi possono essere finanziati tramite Fondo interprofessionale Fonarcom (FARC) previa adesione.*



**Dal 1995**

## ***SERVIZIO DI SORVEGLIANZA SANITARIA***

Il servizio di sorveglianza sanitaria prevede tutte le fasi dalla gestione delle scadenze al rilascio dei giudizi di idoneità

- ✓ I nostri medici determinano il protocollo sanitario dell'azienda in base:
  - alla mansione svolta dal dipendente
  - al Documento di Valutazione dei Rischi (DVR)
- ✓ Le visite e tutti gli accertamenti (esami strumentali e prelievi ematochimici) eventualmente previsti dal suddetto protocollo sanitario ove possibile sono svolte direttamente presso le Sedi operative dei Clienti in spazi messi a disposizione dalla stessa azienda.
- ✓ Il nostro settore di Medicina del Lavoro inoltre provvede a tenere lo scadenziario delle visite del personale comunicando alle scadenze all'azienda il personale che deve essere visitato e concordando con lo stesso Cliente i tempi di intervento della nostra equipe medica e provvedendo successivamente ad inviare le cartelle cliniche con i vari risultati e l'idoneità alla mansione al datore di lavoro.
- ✓ Il nostro settore di Medicina del Lavoro inoltre provvede anche alla gestione di tutte le altre scadenze previste dalle normative vigenti:
  - Sopralluoghi degli ambienti di lavoro
  - Riunione periodica annuale
  - Redazione della relazione annuale sui risultati della sorveglianza sanitaria ed eventuale invio telematico
  - Screening tossicologico e alcolemico per le mansioni a rischio
  - Etc...

5

Il cliente da parte sua deve solamente comunicare tempestivamente assunzioni, licenziamenti e cambi di mansione al fine di poter provvedere all'effettuazione della visita nel più breve tempo possibile.



**Dal 1995**

## ***ALTRI SERVIZI OFFERTI***

La nostra società oltre a quanto già sopra elencato offre servizi di consulenza nella gestione di pratiche (non necessariamente legate alla sicurezza sul lavoro) quali:

- **Elaborazione di POS, PIMUS, PSC, DSS...**
- **Elaborazione di DUVRI** per lavori in appalto
- **Elaborazione di planimetrie** per piani di evacuazione o cartellonistiche
- **Pratiche edilizie** (SCIA, CILA, Permesso a costruire, sanatorie)
- **Energetica** (APE, Legge 10, verifiche, consulenza, progettazione)
- **Conformità edilizia**
- **Acustica** (Valutazione di impatto acustico, Clima acustico, Requisiti acustici passivi, deroghe per eventi e cantieri)
- **Prevenzione incendio** (SCIA antincendio, CPI)
- **Qualità** (ISO 9001, ISO 14001, ISO 45001, ISO 5001)
- **Rinnovabili** (Fotovoltaico, Comunità energetiche, Consulenza)
- **Ambiente** (Autorizzazioni ambientali, Renti, MUD)
- **Consulenza alimentari (piani autocontrollo)**

6

Eventuali altri servizi non indicati nella presente convenzione possono essere valutati di volta in volta

## **I NOSTRI NUMERI (DATI RIFERITI AL 2025)**

➤ <u>CLIENTI A CUI SONO STATE EFFETTUATE PRESTAZIONI</u>	<b>638</b>
➤ <u>N° DI VISITE EFFETTUATE NELL'ANNO</u>	<b>6485</b>
➤ <u>N° DI CORSI EFFETTUATI NELL'ANNO</u>	<b>464 DI CUI</b>
○ <u>N° DI CORSI PER LAVORATORI</u>	<b>273</b>
○ <u>N° DI CORSI ATTREZZATURE COMPLESSE</u>	<b>38</b>
○ <u>N° DI CORSI PRIMO SOCCORSO / ANTINCENDIO</u>	<b>63</b>
➤ <u>N° DI DOCUMENTI/VALUTAZIONI/RELAZIONI/ECC</u>	<b>344</b>



**Dal 1995**

### *I NOSTRI CLIENTI*

RTS SERVIZI fornisce i suoi servizi ad oltre 600 Aziende di ogni settore produttivo:

- Aziende agricole
- Strutture turistico ricettive
- Enti pubblici (comuni, Scuole, ecc)
- Industria
- Commercio
- Multiservizi
- Logistica
- Trasporti
- Imprese artigiane
- RSA
- Settore delle costruzioni
- Settore estrattivo
- Lavanderie industriali
- Scuole

7

Le aziende che seguiamo sono di ogni dimensione, dalla grande industria alle piccole imprese, e sono dislocate nel nord e nel centro Italia.



**Dal 1995**

**RTS SERVIZI s.r.l.**

**ORGANIGRAMMA**



# ORGANIGRAMMA RTS SERVIZI S.R.L.

**DOTT. ANDREA ROSSI (legale rappresentante)**

**RSPP – Formatore – Consulenza / assistenza clienti –  
Responsabile commerciale**

**ING. MAURIZIO GIOLITO (Ind – ft – 2008)**

**Gestione personale – Coordinamento settori – Amministrazione –  
Consulenza / assistenza clienti – Commerciale – Gestione formazione  
tramite fondi interprofessionali**

## Legenda

Le sigle dopo il nome indicano:

- Tipo contratto → (Ind = Tempo indeterminato) (td = tempo determinato)
- Ft / pt → Full time / Part time

**DOTT. ANDREA BALDASSARRI (Ind – ft – 2004)**

### SETTORE SICUREZZA

Consulenza in materia di sicurezza - Redazione DVR –  
Elaborazione piani di emergenza – Rilievi rumore e  
vibrazioni — Assistenza ai clienti con organi di  
controllo – formatore – gestione e coordinamento  
fornitori e tecnici esterni

**SIG.RA MILENA STAFFORTE (Ind – pt – 2004)**

### SETTORE MEDICINA DEL LAVORO

Gestione scadenario visite mediche e accertamenti  
– Programmazione visite mediche, esami,  
sopralluoghi, riunioni, ecc- Gestione medici /  
infermieri / laboratori / fornitori - Supporto e  
assistenza clienti

**SIG.RA SAMANTA PICCINI (Ind / pt / 2006)**

### SETTORE FORMAZIONE / AMMINISTRAZIONE

Programmazione corsi di formazione – *Gestione  
scadenario formazione - Supporto e assistenza  
clienti - Fatturazione – Contabilità*

**D.SSA FEDERICA GHESER (Ind – pt – 2016)**

### SETTORE SICUREZZA / HACCP

Consulenza in materia di sicurezza - Redazione DVR –  
Elaborazione piani di emergenza – Rilievi rumore e  
vibrazioni — Assistenza ai clienti con organi di controllo –  
formatore – gestione e coordinamento fornitori e tecnici  
esterni – redazione piani di autocontrollo –  
campionamenti alimentari

**D.SSA ADRIANA TAFFARA (Ind – pt – 2015)**

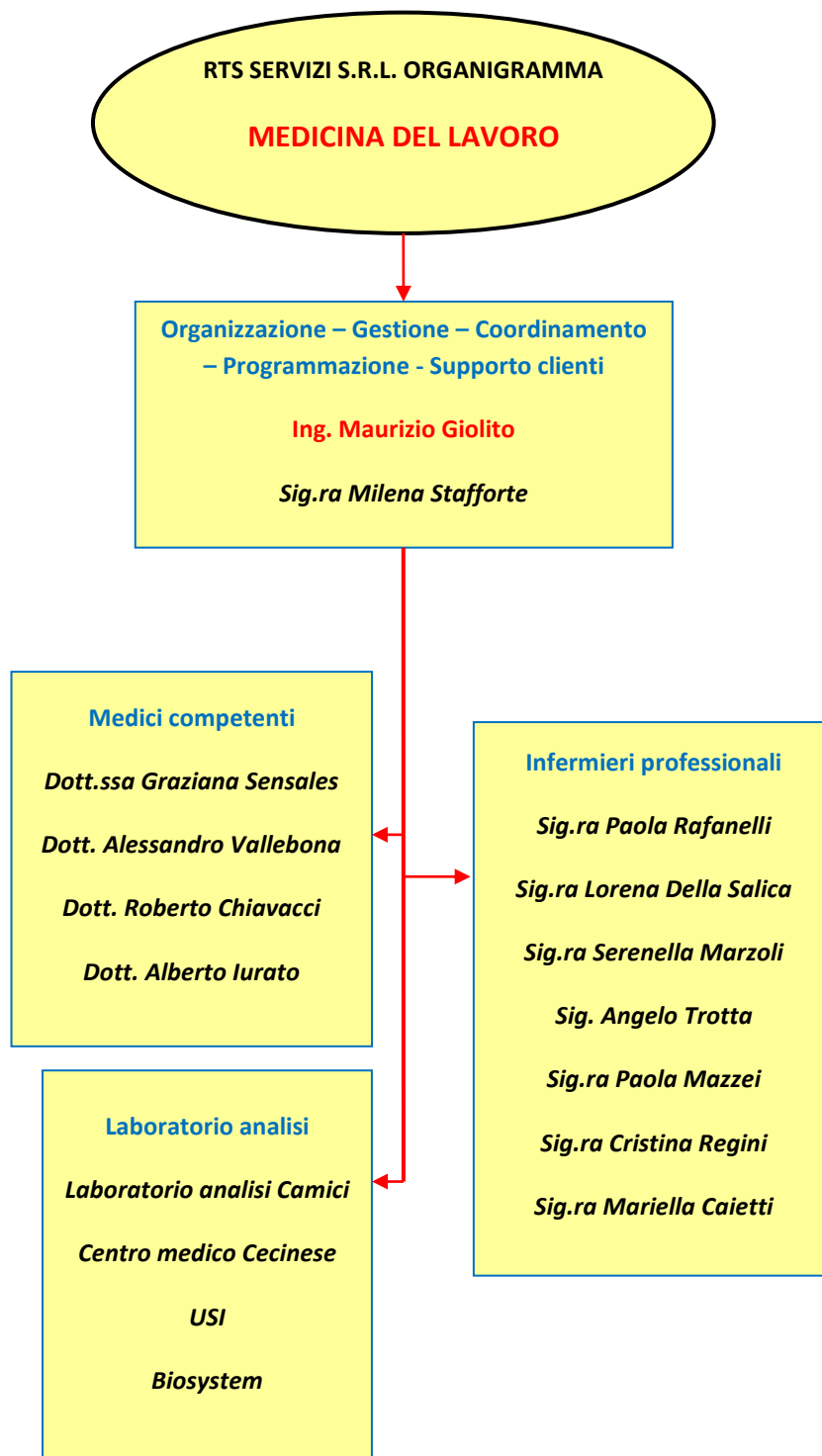
### SETTORE MEDICINA DEL LAVORO

Gestione scadenario visite mediche e accertamenti  
– Programmazione visite mediche, esami,  
sopralluoghi, riunioni, ecc- Gestione medici /  
infermieri / laboratori / fornitori - Supporto e  
assistenza clienti

**D.SSA NANCY LAVELLO (Ind / pt / 2024)**

### SETTORE FORMAZIONE

Programmazione corsi di formazione – *Gestione  
scadenario formazione - Supporto e assistenza  
clienti*





**RTS SERVIZI S.R.L. ORGANIGRAMMA**

**CONSULENZA SICUREZZA**

**RSPP - CONSULENZA**

***Dott. Andrea Rossi***

Consulenza in materia di sicurezza - Redazione DVR –  
Elaborazione piani di emergenza – Rilievi rumore e vibrazioni –  
Assistenza ai clienti con organi di controllo – gestione e  
coordinamento fornitori e tecnici esterni

***Dott. Andrea Baldassarri***

***Dott.ssa Federica Gheser Rebuà***

Consulenza / assistenza a clienti -  
gestione e coordinamento fornitori e  
tecnici esterni

***Dott. Maurizio Giolito***

***Ing- Arch. Giacomo Cillari***

- Pratiche edilizie
- Certificazioni Qualità
- Impatto acustico ambientale
- Campionamenti personali ed ambientali polveri e fumi di lavorazione
- Consulenze ambientali
- Presentazioni MUD

*Servizi offerti in collaborazione con tecnici / fornitori esterni qualificati*

- Prevenzioni incendi
- Rilievi campi elettromagnetici
- Rischio di formazione atmosfere esplosive (ATEX)
- Rischio elettrico
- Valutazione Scariche atmosferiche
- Ecc



**RTS SERVIZI S.R.L.**  
**ORGANIGRAMMA**  
**FORMAZIONE**

Organizzazione – Gestione – Coordinamento –  
Programmazione - Supporto clienti

Ing. Maurizio Giolito

Sig.ra Piccini Samanta

Dott.ssa Nancy Lavello

**OPN Italia Lavoro**

Collaborazione con Organismo Paritetico Territoriale per  
certificazione attestati

**Corsi finanziati tramite Fondo di formazione  
Fonarcom (FARC)**

**Associazione Lavora Con Noi**

Ente di Formazione in possesso di Certificazione UNI EN ISO  
9001:2015 Settore IAF37  
Certificato n° IT 19/0765 rilasciato da SGS

**PRINCIPALI FORMATORI**

**Dott. Andrea Rossi**

- Formatore in materia di sicurezza ai sensi del D.l. 6/3/2013
- Corsi in materia di sicurezza su rischi specifici o su specifiche esigenze del cliente
- Comunicazione strategica
- Problem solving strategico
- Gestione dei conflitti
- Accoglienza al cliente
- Organizzazione e la comunicazione interna

**Dott. Riccardo Micheli – Dott. Domenico Di Noi – Dott. Edoardo Giovannoni –  
Dott.ssa Irene Puleo**

- Primo soccorso

**Sig. Marco Scali**

- Antincendio (BASSO / MEDIO / ALTO)
- 1. Formatore in materia di sicurezza ai sensi del D.l. 6/3/2013

**Geom. Michele Bensi**

- Formatore in materia di sicurezza ai sensi del D.l. 6/3/2013
- Formatore per parti pratiche attrezzature ASR 22/02/2012
- Formazione lavori in quota

**Ing. Yuri Cresci**

- Formazione lavori in spazi confinati ai sensi del ASR 17-04-2025
- Formazione lavori in spazi confinati ai sensi del ASR 17-04-2025
- Formazione lavori in quota

**Dott.ssa Federica Gheser Rebuga**

- Formatore in materia di sicurezza ai sensi del D.l. 6/3/2013
- Formatore HACCP